



PROGRAM OPERACYJNY POMOC ŻYWNOŚCIOWA 2014 - 2020

PODPROGRAM 2021 PLUS

WSPÓŁFINANSOWANY Z EUROPEJSKIEGO FUNDUSZU POMOCY OSOBOM POTRZEBUJĄCYM

Zapewniamy **najuboższym** mieszkańcom Polski **pomoc żywnościową** oraz uczestnictwo w działaniach w ramach środków towarzyszących.

Okres dystrybucji żywności:
marzec 2023 - sierpień 2023

KOMU PRZYSŁUGUJE POMOC?

Pomoc skierowana jest do osób i rodzin o niskich dochodach, nie przekraczających (w PLN):

	do 14.05.23	od 15.05.23
Osoba samotnie gospodarująca	1707,20	1823,60
Osoba w rodzinie	1320,00	1410,00

ZGŁOŚ SIĘ DO Ośrodka Pomocy Społecznej (właściwego dla miejsca zamieszkania) lub Organizacji Partnerskiej Lokalnej.

ZESTAW ROCZNY

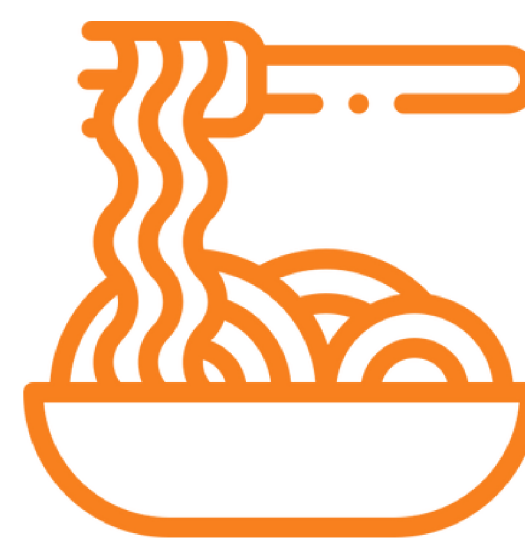
ARTYKUŁÓW SPOŻYWCZYCH:

- **powidła śliwkowe**
- **makaron jajeczny**
- **mleko UHT**
- **szynka wieprzowa**
- **cukier biały**
- **olej rzepakowy**

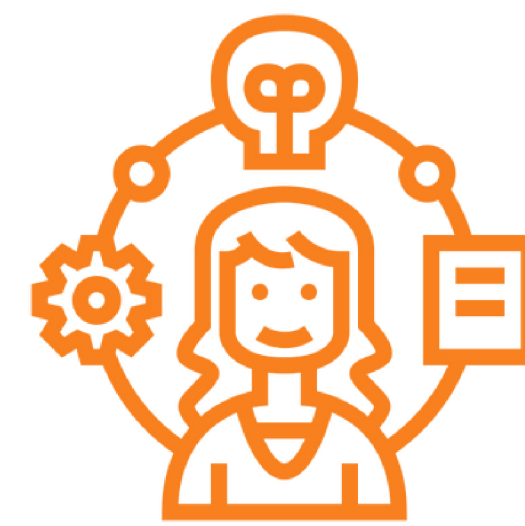
FORMY WSPARCIA



Paczka żywnościowa to minimum kilka artykułów spożywczych (co najmniej 3) z różnych grup towarowych wydawanych jednorazowo.



Posiłek to każdy posiłek przygotowany w OPL do tego przeznaczonej: śniadanie, II śniadanie, obiad – **w szczególności gorący posiłek** – podwieczorek, kolacja.



Edukacyjne działania towarzyszące do udziału w których ma prawo każda osoba, która otrzymała skierowanie z OPS do odbioru wsparcia żywnościowego.

SKŁADANIE SKARG

Każda osoba potrzebująca ma prawo złożenia skargi dotyczącej sposobu dystrybucji żywności do lokalnego Banku Żywności, następnie do Federacji Polskich Banków Żywności z siedzibą w Warszawie albo do Instytucji Zarządzającej – Ministra Rodziny i Polityki Społecznej.