



PRZEDSIĘBIORSTWO ROBÓT DROGOWO-MOSTOWYCH,
SPÓŁKA Z OGRANICZONĄ ODPOWIEDZIALNOŚCIĄ
z siedzibą w Tomaszowie Lubelskim
ul. Lwowska 54, 22-600 Tomaszów Lubelski,
Oznaczenie sądu: Sąd Rejonowy Lublin-Wschód w Lublinie z Siedzibą w Świdniku,
VI Wydział Gospodarczy Krajowego Rejestru Sądowego
Numer KRS: 0000051361
Wysokość kapitału zakładowego: 938 790,00 zł
tel./fax (0 84) 664 36 61
NIP: 921-16-43-082 REGON: 950359116

4570/2026

P. P. Inowicz / 1030/2026

PRD-M 21/58/2026

Tomaszów Lubelski, dnia 25.05.2026 r.

URZĄD MIEJSKI
w Zwierzyńcu
wpłynęło 2026-05-26
L. dz. Zar.

Zarząd Dróg Powiatowych w Zamościu
ul. Szczebrzeska 69,
22-400 Zamość

Dotyczy: „Przebudowa drogi powiatowej Nr 3210L Szczebrzeszyn – Topólcza –
Zwierzyniec od km 0+009,3 do km 11+290,9”

(Umowa nr 2/2026 z dnia 31.03.2026 r.)

Przedsiębiorstwo Robót Drogowo-Mostowych Spółka z o.o. z siedzibą w Tomaszowie Lubelskim przy ul. Lwowskiej 54 informuje że w dniu 30.05.2026r. nastąpi awaryjne zamknięcie drogi powiatowej nr 3210L w msc. Wywłoczka w km 10+035 w godzinach 7⁰⁰-11⁰⁰. Jednocześnie chcemy wskazać alternatywny objazd jak na załączonej mapce.

Zamknięcie drogi powiatowej w trybie awaryjnym spowodowane jest koniecznością przeprowadzenia prac budowlanych związanych z wymiana przepustu fi 100 w km 10+035,9 na nowy. W dokumentacji projektowej w/w przepust zaprojektowany był do oczyszczenia, lecz na etapie realizacji stwierdzono, iż nie nadaje się on do eksploatacji i konieczna jest jego wymiana na nowy. Ze względu na jego usytuowanie nie ma możliwości prowadzenia prac z zajęciem tylko połowy jezdni, gdyż stwarzałoby to realne niebezpieczeństwo dla użytkowników ruchu drogowego.

Odcinek drogi powiatowej, na którym będą prowadzone roboty budowlane zostanie niezwłocznie udostępniony użytkownikom.

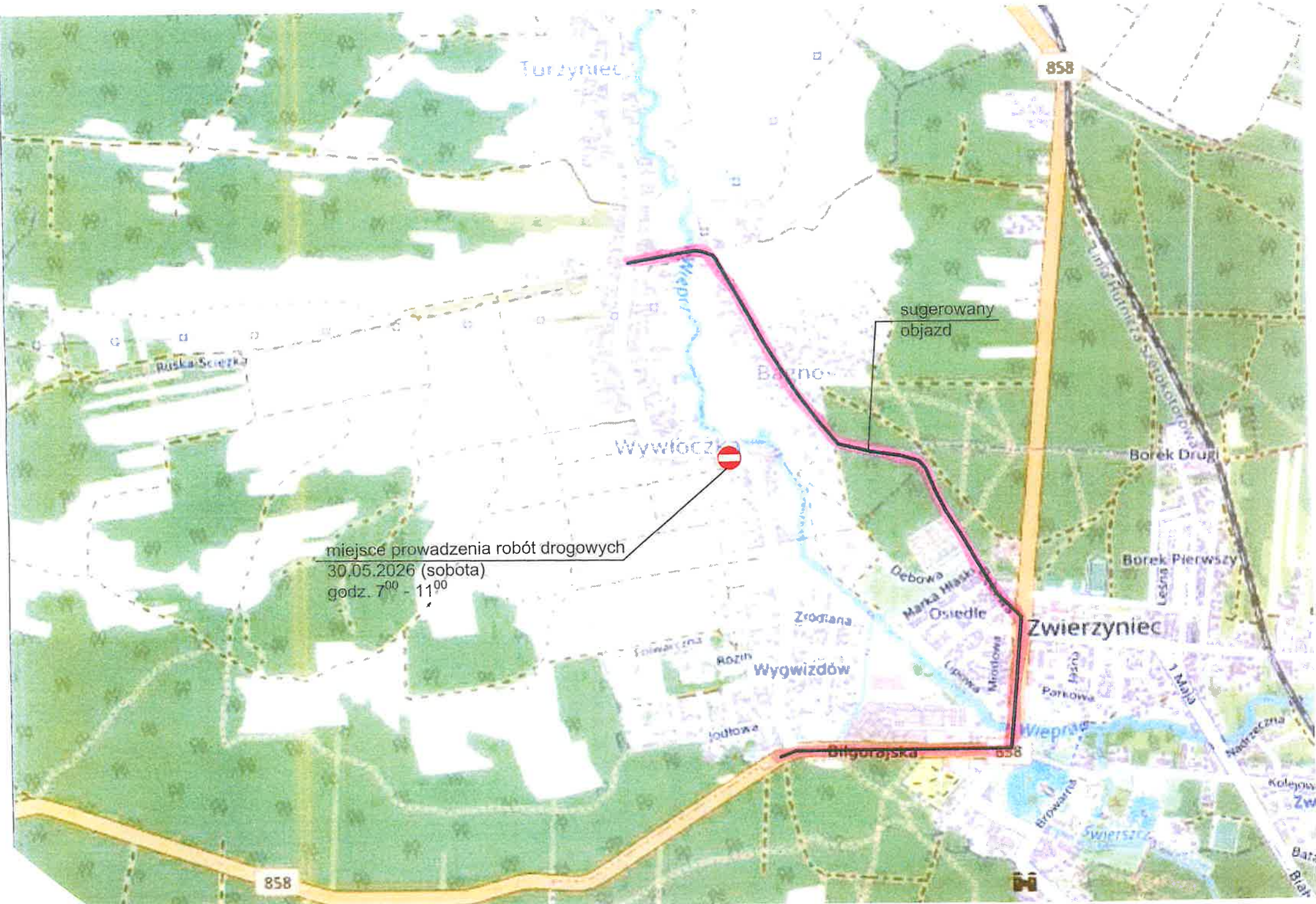
Z poważaniem

PREZES ZARZĄDU

mgr inż. Marian Nagórny

Do wiadomości:

- Starostwo Powiatowe w Zamościu, ul. Przemysłowa 4, 22-400 Zamość,
- Gmina Zwierzyniec, ul. Rynek 1, Zwierzyniec 22-470,
- Gmina Szczebrzeszyn, Plac Tadeusza Kościuszki 1, Szczebrzeszyn 22-460,
- Komenda Miejska Policji w Zamościu, ul. Stefana Wyszyńskiego 2, 22-400 Zamość,
- Komenda Miejska Państwowej Straży Pożarnej w Zamościu, ul. Kilińskiego 62, 22-400 Zamość,
- Samodzielna Publiczna Stacja Pogotowia Ratunkowego i Transportu Sanitarnego, ul. Starowiejska 23, 22-400 Zamość
- Zespół Ratownictwa Medycznego - punkt wyjazdowy, Plac Tadeusza Kościuszki 44, 22-460 Szczebrzeszyn,
- Jednostka Ratowniczo-Gaśnicza W Szczebrzeszynie, Partyzantów 35, 22-460 Szczebrzeszyn,
- Komisariat Policji w Szczebrzeszynie, Partyzantów 20, 22-460 Szczebrzeszyn,
- Posterunek Policji w Zwierzyńcu, ulica Zamojska 4, 22-470 Zwierzyniec.



Turzyniec

858

sugerowany
objazd

Barne

Wywłocz

Borek Drugi

miejsce prowadzenia robót drogowych
30.05.2026 (sobota)
godz. 7⁰⁰ - 11⁰⁰

Borek Pierwszy

Debowa

Marka Miast

Zwierzyniec

Wygwizdów

Zrodziana

Osiedle

Wieprag

ROZIN

Łutowa

Bilgorajska

858

858

